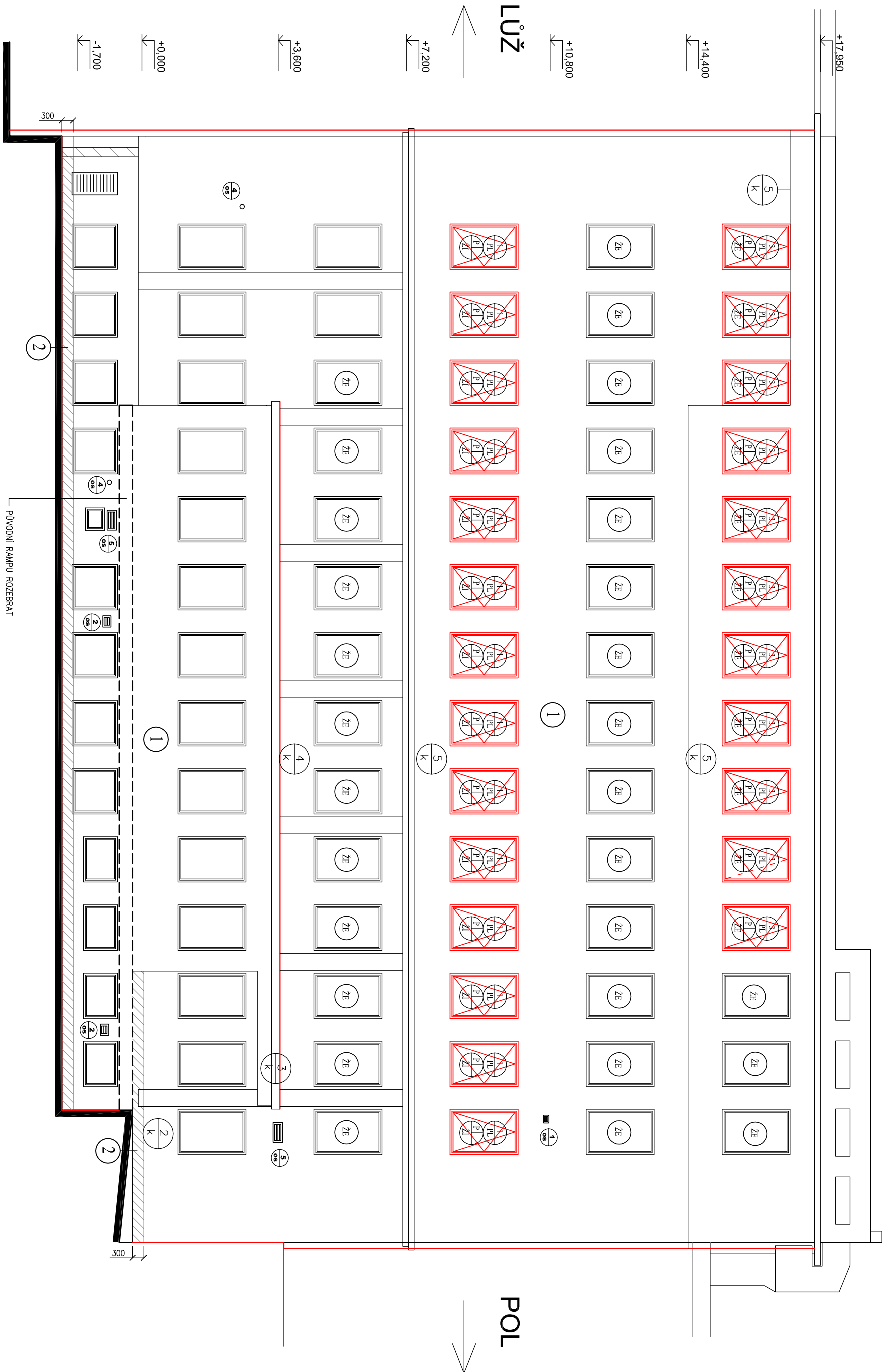


VÝCHODNÍ



LEGENDA OTVOROVÝCH VÝPLNÍ:

- 1 ZASKLENÍ PRŮSVITNÉ, ČIRÉ
- 2 ZASKLENÍ VZORKOVANÉ, CHINCHILA
- 3 NEPRŮHLEDNÁ FOLIE (DO SPODNÍ POLOVINY VÝŠKY OKNA)
- 4 ŽALUZIE VNITŘNÍ
- 5 ŽALUZIE VNĚJŠÍ

LEGENDA ZATEPLENÍ:

- 1 VNĚJŠÍ KONTAKTNÍ ZATEPLOVACÍ SYSTÉM
- 2 VNĚJŠÍ KONTAKTNÍ ZATEPLOVACÍ SYSTÉM – 300 mm NAD UT
- 3 PERIMETR TL. 140 MM (TENKOVOSTVÁ VODĚODPUDIVA OMÍTKA)

Pzn. Stávající výplně otvorů jsou nová plastová okna v barvě bílé

VED.PROJEKTU:		KONTROLOVAL:	KRESLIL:	MIX MAX-ENERGETIKA, s.r.o. štefánikova 38a 612 00 Brno
Ing. Štěpán Brus		Ing.Ondřej Pavlica	Ing. Ilona Janíková	
INVESTOR:		MĚSTO BOSKOVICE		
STAVBA: Boskovice Nemocnice - zateplení komplementu a výměny tepelného objektu a instalace tepelných čerpadel				
OBJEKT: SO 101.1 - Komplement				
NÁZEV VÝKRESU:				
POHLED VÝCHODNÍ				
FORMÁT:		6 x A4		
DATUM:		8/2014		
STUPEŇ:		DPS		
ČÍSLO ZAKÁZKY:				
MĚŘÍTKO:		ČÍSLO VÝKRESU:		
1:100		8		